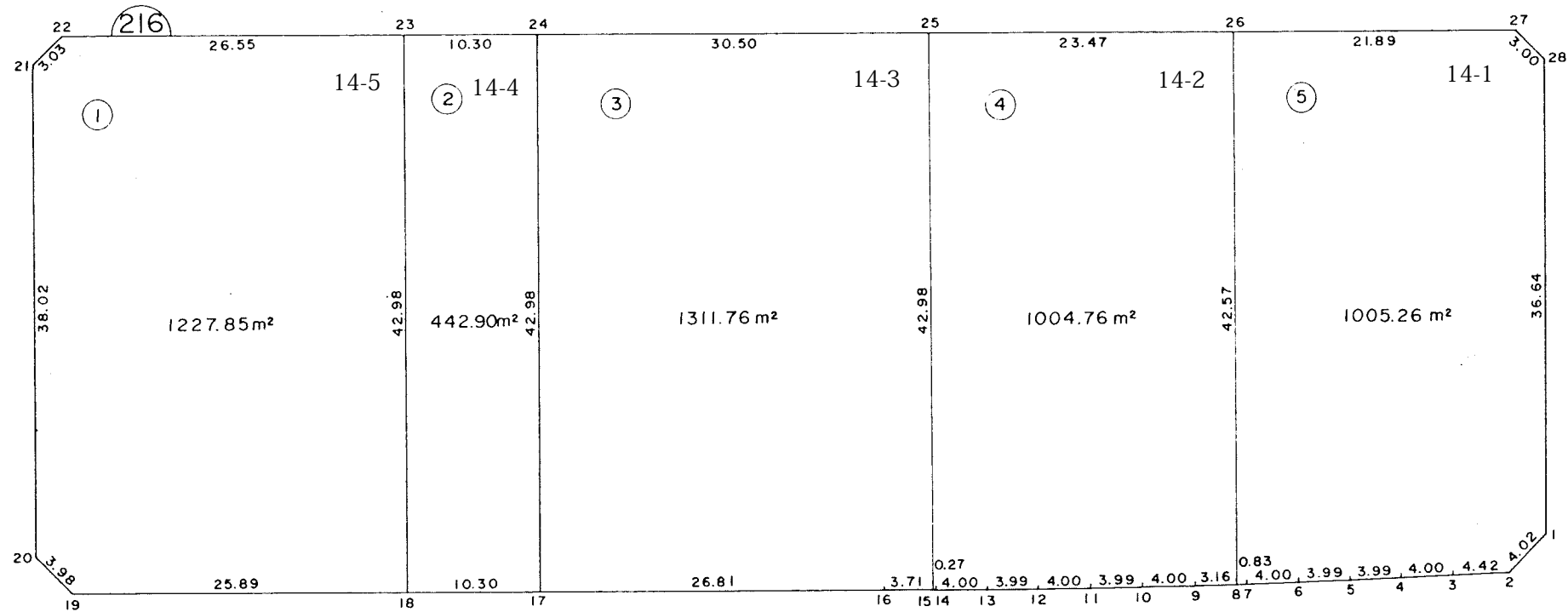
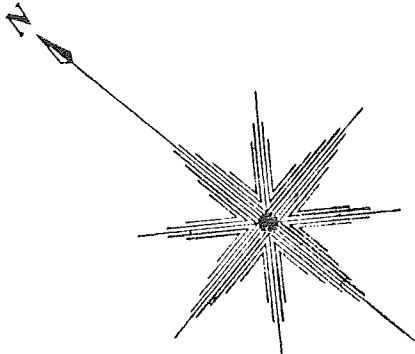


冊

中妻三丁目 1 4 番地 1 ～ 5



**参考資料**  
※記載内容は換地処分当時のものです。 上尾市

# 面積（座標法）計算書

## 参考資料

※記載内容は換地処分当時のものです。 上尾市

地番	14-1	面積	1005.2633030		
測点名	X座標	Y座標	距離	方向角	夾角
26	-2161.822	-23585.641	21.899	140-43-34	89-59-20
27	-2178.775	-23571.778	3.004	185-51-58	134-51-35
28	-2181.763	-23572.085	36.648	230-43-14	135- 8-45
1	-2204.965	-23600.453	4.023	274-19- 8	136-24- 5
2	-2204.662	-23604.465	4.423	317-47- 8	136-32- 0
3	-2201.386	-23607.437	4.005	318- 3-23	179-43-45
4	-2198.407	-23610.114	3.996	318-19-38	179-43-45
5	-2195.422	-23612.771	3.997	318-33-38	179-46- 0
6	-2192.426	-23615.416	4.005	318-50-13	179-43-25
7	-2189.411	-23618.052	0.832	319- 4- 8	179-46- 5
8	-2188.782	-23618.597	42.579	50-42-54	88-21-15

地番	14-2	面積	1004.7637335		
測点名	X座標	Y座標	距離	方向角	夾角
25	-2143.648	-23600.493	23.471	140-44-38	89-56-16
26	-2161.822	-23585.641	42.579	230-42-54	90- 1-44
8	-2188.782	-23618.597	3.164	319- 4- 8	91-38-45
9	-2186.392	-23620.670	4.005	319-20-40	179-43-29
10	-2183.354	-23623.279	3.996	319-35-52	179-44-48
11	-2180.311	-23625.869	4.005	319-51-40	179-44-12
12	-2177.249	-23628.451	3.996	320- 6-23	179-45-17
13	-2174.183	-23631.014	4.005	320-21-33	179-44-49
14	-2171.099	-23633.569	0.279	320-37-33	179-44- 0
15	-2170.883	-23633.746	42.983	50-40-54	89-56-39

地番	14-3	面積	1311.7626205		
測点名	X座標	Y座標	距離	方向角	夾角
24	-2120.027	-23619.799	30.507	140-44-24	89-58- 3
25	-2143.648	-23600.493	42.983	230-40-54	90- 3-30
15	-2170.883	-23633.746	3.717	320-37-33	90- 3-21
16	-2168.010	-23636.104	26.810	320-45-46	179-51-47
17	-2147.245	-23653.062	42.980	50-42-28	90- 3-18

地番	14-4	面積	442.9004190		
測点名	X座標	Y座標	距離	方向角	夾角
23	-2112.044	-23626.317	10.306	140-46- 8	89-56- 4
24	-2120.027	-23619.799	42.980	230-42-28	90- 3-40
17	-2147.245	-23653.062	10.303	320-44-21	89-58- 7
18	-2139.268	-23659.582	42.985	50-42-11	90- 2-10

地番	14-5	面積	1227.8549790	街区・画地	216-1
測点名	Y座標	距離	方向角	夾角	
21	-2091.189	-23646.154	3.037	95-48- 9	134-55-41
22	-2091.496	-23643.133	26.552	140-42-14	135- 5-55
23	-2112.044	-23626.317	42.985	230-42-11	90- 0- 3
18	-2139.268	-23659.582	25.890	320-42-36	89-59-35
19	-2119.230	-23675.977	3.989	5-30-33	135-12- 4
20	-2115.259	-23675.594	38.027	50-43-51	134-46-42